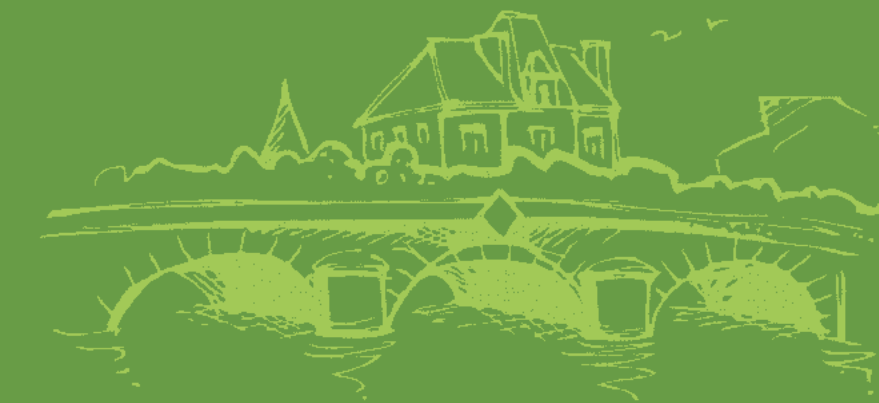


# Déroulement de l'Agenda 21 de mai 2008 à juin 2012



**Mai :**  
>> Délibération du conseil municipal pour la réalisation d'un Agenda 21

**Septembre :**  
>> Création d'un comité de pilotage

**Novembre :**  
>> Recrutement d'un chargé de mission

## 2009

**Avril :**  
>> Lancement d'une grande enquête auprès des Pontivyens

>> Actions de sensibilisation des agents communaux et des élus  
>> Ateliers avec les agents communaux (diagnostic et propositions d'actions)

**Septembre :**  
>> Mise en place de quatre groupes-actions regroupant agents et élus

**Novembre :**  
>> Présentation publique des résultats de l'enquête Pontivy Agenda 21

**Décembre :**  
>> Recrutement d'un bureau d'étude chargé d'animer la phase participative de l'Agenda 21  
>> Recrutement d'un bureau d'étude chargé de réaliser un bilan carbone des services municipaux

**Le comité de pilotage**  
Il regroupe 9 conseillers municipaux représentant les différentes commissions municipales, et des techniciens de la ville.

Il a à sa tête Pierre Girdon, conseiller municipal délégué à l'Agenda 21 et veille au bon déroulement et à la continuité du projet sur la ville.



**L'enquête Pontivy Agenda 21**

Initiée en Avril 2009, pour la semaine nationale du développement durable, elle a été distribuée dans les quartiers par les élus du conseil municipal.

597 réponses collectées ont permis de recueillir la vision des habitants sur la ville et leurs souhaits pour le futur. Les résultats ont été présentés au conseil municipal et rendus publics.

## 2010

**Février :**  
>> Lancement du bilan carbone

**Avril :**  
>> Lancement de l'état des lieux du territoire

**Mai :**  
>> Création du forum 21 et organisation d'ateliers autour de l'état des lieux

**Juin :**  
>> Premier bilan annuel de l'Agenda 21 interne avec les agents communaux

**août :**  
>> Première synthèse de travail du Forum 21

**Septembre :**  
>> Présentation au comité de pilotage des premiers résultats du bilan carbone et de l'état des lieux

**Novembre :**  
>> Organisation d'ateliers ouverts à la population et aux acteurs du territoire

**Décembre :**  
>> Atelier participatif n°1, Mieux construire, urbaniser et se déplacer  
>> Atelier participatif n°2, Mieux vivre ensemble  
>> Atelier participatif n°3, Mieux gérer l'énergie, l'eau, l'assainissement et les déchets  
>> Atelier participatif n°4, Développer l'attractivité de Pontivy  
>> Atelier participatif n°5, Faciliter l'émergence d'une économie durable

>> Comptes rendus des ateliers participatifs  
>> Présentation au conseil municipal du diagnostic du Plan de déplacement urbain de Pontivy (PDUP)  
>> Présentation au conseil municipal des résultats consolidés du bilan carbone



**Le forum 21**  
Il a rassemblé une vingtaine de membres de la société civile (représentants associatifs, commerçants, parents d'élèves, enseignants), des élus du bureau municipal et du comité de pilotage et les consultants animant les sessions de travail. Il s'est réuni à 7 reprises pour contribuer au diagnostic de la ville et préparer l'organisation des ateliers de travail ouverts à la population.

**Le diagnostic**  
Réalisé par des prestataires, il dresse un portrait de la ville au regard du cadre ministériel fixé pour les Agendas 21. Il permet de découvrir la ville sous différents angles. Il a été alimenté par un bilan carbone du patrimoine et des services de la ville qui permet d'évaluer la vulnérabilité des services au regard de fluctuations des énergies fossiles et d'évaluer leur contribution aux émissions de gaz à effet de serre. La réalisation du diagnostic a également eu pour vocation d'ouvrir des débats au sein des commissions municipales, des services et avec la population.

**Groupes-actions regroupant agents et élus**  
Dans la démarche interne aux services, 4 grands thèmes de travail animent ces groupes depuis 2009. Ils ont contribué à alimenter la rédaction du programme d'action Agenda 21.

>> **Production, circulation et stockage de l'information** (optimiser la circulation de l'information, logiciels libres, économies de consommables, accessibilité pour les usagers, transparence...)

>> **Achats durables** (développer les achats éthiques, équitables, écologiques et préservant la santé des utilisateurs)

>> **Gestion des déchets** (améliorer la connaissance des déchets produits par les services, réduire à la source, trier, recycler)

>> **Economie de flux** (eau, énergie) et bâtiments pilotes (faire le point sur les capacités de suivi des consommations, programmer des actions d'économie)

## 2011

**Février :**  
>> Présentation au forum 21 et au comité de pilotage des propositions issues des ateliers

**Avril :**  
>> Remise du diagnostic technique Agenda 21 au conseil municipal  
>> Remise de la synthèse issue des ateliers participatifs au conseil municipal  
>> Réunion des commissions municipales pour la sélection et la rédaction des fiches-actions

## 2012

**Mars :**  
>> Présentation des fiches-actions au conseil municipal  
**Juin :**  
>> Délibération approuvant le programme Agenda 21 de Pontivy

## Les ateliers participatifs

Fin 2010, 5 ateliers-débats ont été organisés et ouverts à tous. Ils se sont déroulés selon un découpage proposé par le forum 21 et ont eu lieu au palais des congrès, à l'auberge de jeunesse et à la chambre de commerce et d'industrie de Pontivy. Au cours des ateliers, le diagnostic a été rendu public et les participants ont été encouragés à réagir et faire des propositions. Celles-ci ont été synthétisées et remises au conseil municipal afin que les commissions municipales puissent s'en inspirer pour établir le programme d'actions Agenda 21.

**L'Agenda 21 sur le Net**  
Sur son site internet, la ville propose un blog dédié à son Agenda 21. Organisé comme un centre de ressources, on peut y suivre la démarche dans ses moindres détails et consulter tous les comptes-rendus des réunions publiques.  
<http://www.pontivy.fr/agenda21>.



Atelier participatif à la Chambre de Commerce et d'Industrie



Site internet de Pontivy

# Témoignages...

## Partenaires de la ville, ils développent leurs propres actions

« L'espace info-énergie est un service gratuit de conseil aux particuliers sur la maîtrise de l'énergie, les énergies renouvelables, les aides financières pour les travaux d'amélioration des performances énergétiques de l'habitat. Le service est financé par l'Etat, l'Ademe et la Région Bretagne. La permanence est partagée une semaine sur deux entre le Pays de Pontivy et le Pays du Centre Bretagne (Loudéac). Pour prendre rendez-vous, les Pontivyens peuvent me contacter par téléphone via un numéro vert, gratuit depuis les postes fixes (0 805 203 205) ou par courrier électronique infoenergie@pays-pontivy.fr. Des visites sont également régulièrement organisées chez des particuliers ayant réalisé des travaux d'isolation ou de changement de production d'énergie. »



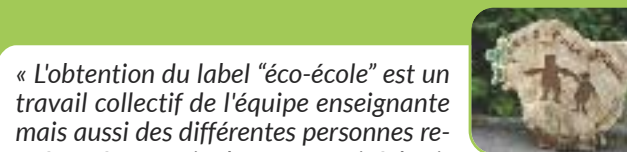
D'autres partenaires, comme l'atelier bois de l'IME (institut médico-éducatif) Ange-Guépin nous ont également aidés. Depuis deux ans nous travaillons sur le thème de la biodiversité, chaque action construite avec les enfants (panneaux d'interprétation, jardin pédagogique, calendrier de l'éco-jardinier) est un support pour des travaux d'écriture, de calcul, de dessin, d'observation, de sensibilisation à l'informatique etc...

L'année prochaine nous aborderons de manière plus poussée un autre sujet : la gestion des déchets. »

**Nadine Maricourt**, directrice de l'école de Stival



**Martin Belay**, conseiller à l'espace info-énergie



« L'obtention du label "éco-école" est un travail collectif de l'équipe enseignante mais aussi des différentes personnes représentées au sein de notre comité de pilotage : les élèves, les parents, la mairie à travers les élus et les services qui nous aident dans nos projets, et la communauté de communes. »

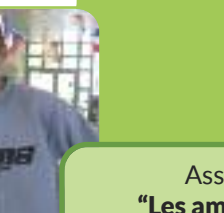


« L'auberge de jeunesse est située sur l'île des Récollets dans des bâtiments mis à disposition par la ville. Nous sommes labellisés "clé verte" depuis 2010, c'est un label spécifique aux établissements touristiques. Le tri sélectif, la maîtrise de l'énergie, les produits d'entretien plus écologiques ou les messages de sensibilisation deviennent des réflexes. »



Nous voulons aussi que l'auberge soit un lieu d'échanges et de rencontres inscrit dans son territoire. C'est pourquoi nous collaborons pour nos approvisionnements avec l'AMAP (association locale pour le maintien d'une agriculture paysanne) de Cléguérec, ou avec la fédération des jeux bretons à Noyal-Pontivy (FALSAB), afin de préserver les traditions et de rendre convivial l'espace collectif. Nous accueillons des publics de tous horizons : touristes, étudiants, travailleurs de passage, séminaires de formation, personnes en insertion... »

**Yann Labas**, directeur, et **Béatrice Michaud**, animatrice à l'auberge de jeunesse de Pontivy



Association "Les amis de Stival"



« L'association a été créée en 1986. Nous organisons différents événements répartis sur toute l'année dans le but principal d'animer le bourg. C'est une manière de favoriser le lien social et l'échange entre générations. Nous nous mobilisons également pour des actions de solidarité, sur le thème du handicap. D'autres actions concernent la rénovation et la mise en valeur du patrimoine. Nous recueillons des fonds par différents moyens. Par exemple nous organisons tous les premiers samedis du mois, le matin, une collecte des journaux, magazines, prospectus, bouchons de plastiques et de liège et aussi des crayons et stylos. Un fléchetage dans le bourg de Stival est mis en place pour l'occasion. Ces matières sont orientées vers le recyclage. La ville de Pontivy contribue à cette collecte et plusieurs établissements scolaires sont également associés. Si d'autres personnes ou structures souhaitent nous en apporter, elles peuvent nous rencontrer les premiers samedis du mois ou contacter l'association pour évoquer la mise en place d'une collecte. »



« Créé en 1989 par la ville de Pontivy, le conseil municipal des enfants regroupe 29 conseillers et autant de suppléants, élus dans leur école pour une durée de 2 ans. Cette expérience participe à l'instruction civique, à apprendre à présenter ses idées et écouter la parole de tous. Leurs actions ont notamment été remarquées à l'échelle régionale et récompensées en 2010 par le trophée breton du développement durable, organisé par la Préfecture, l'Ademe et la Région Bretagne. »

Nous réfléchissons ensemble sur les sujets qui nous préoccupent et sur des possibilités d'améliorer la ville. Nous organisons ensuite des actions dont tout le monde peut profiter. Notre travail se fait dans des commissions : solidarité, sports loisirs, environnement, prévention, vie scolaire, communication et budget. Et trois fois par ans, les projets sont débattus avec tous les conseillers : c'est l'assemblée plénière. Par exemple, depuis plusieurs années le conseil a initié l'animation "En ville sans la voiture" en septembre et des opérations "anti vitesse en ville" en juin. Nous organisons également des actions en direction des personnes âgées des EHPAD de Pontivy (animations, danse, jeux etc...). D'autres actions concernent la sensibilisation aux dangers d'internet, des mini formations aux gestes de premiers secours dans les écoles pontivyennes, un tournoi de foot en salle inter-écoles, des opérations de nettoyage de déchets sur le canal et dans le centre ville... »



**Le conseil municipal** des enfants de Pontivy

## Partenaires de la ville, ils développent leurs propres actions

# Témoignages...

## Table des matières

**Edito**..... p.3  
**Le programme d'actions**..... p.5  
**La ville responsable**..... p.6  
 ● **Action 1.** Réduire la consommation d'énergie dans les bâtiments communaux..... p.8  
 ● **Action 2.** Réduire la consommation d'énergie fossile des véhicules communaux..... p.10  
 ● **Action 3.** Réduire la consommation d'énergie des éclairages communaux..... p.12  
 ● **Action 4.** Développer la production communale d'énergies renouvelables..... p.14  
 ● **Action 5.** Protéger, développer et valoriser la biodiversité..... p.16  
 ● **Action 6.** Sensibiliser les Pontivyens à la biodiversité..... p.18  
 ● **Action 7.** Densifier la ville et reconstruire sur l'existant..... p.20  
 ● **Action 8.** Inventorier et protéger les espaces naturels..... p.22  
 ● **Action 9.** Réaliser un schéma directeur de gestion des eaux pluviales..... p.24  
 ● **Action 10.** Réduire la consommation d'eau dans les bâtiments communaux..... p.26  
 ● **Action 11.** Organiser le tri et le recyclage dans les services et bâtiments communaux..... p.28  
 ● **Action 12.** Établir un plan de réduction des déchets produits dans les services et bâtiments communaux.... p.30  
 ● **Action 13.** Promouvoir les pratiques citoyennes..... p.32  
**La ville qui relie**..... p.34  
 ● **Action 14.** Replacer le château au cœur de la ville et de ses animations..... p.36

● **Action 15.** Créer une rencontre des cultures française, bretonne et étrangères..... p.38  
 ● **Action 16.** Réaménager la cité Plessis, ses espaces communs et ses circulations..... p.40  
 ● **Action 17.** Créer de nouveaux jardins familiaux..... p.42  
 ● **Action 18.** Rendre les équipements et l'espace public accessibles à tous..... p.44  
 ● **Action 19.** Maîtriser la circulation et le stationnement automobile..... p.46  
 ● **Action 20.** Développer la place et l'usage de la marche..... p.48  
 ● **Action 21.** Développer la place et l'usage du vélo..... p.50  
 ● **Action 22.** Développer l'usage des transports en commun et du covoiturage..... p.52  
 ● **Action 23.** Réaliser un calendrier partagé des animations..... p.54  
 ● **Action 24.** Réaliser un guide et un site internet des associations..... p.56  
 ● **Action 25.** Développer et diversifier l'information municipale..... p.58  
 ● **Action 26.** Promouvoir l'affichage libre, civique et citoyen..... p.60  
 ● **Action 27.** Obtenir le niveau 3 de certification de la charte Ya d'ar brezhoneg..... p.62  
 ● **Action 28.** Encourager la recherche sur l'histoire de Pontivy..... p.64  
 ● **Action 29.** Créer des rendez-vous réguliers du patrimoine..... p.66  
 ● **Action 30.** Faire une analyse des besoins sociaux..... p.68  
 ● **Action 31.** Créer des ateliers participatifs et solidaires..... p.70

**La ville qui progresse**..... p.72  
 ● **Action 32.** Développer les clauses Agenda 21 dans les appels d'offres..... p.74  
 ● **Action 33.** Développer les clauses Agenda 21 dans les projets de services et d'équipements..... p.76  
 ● **Action 34.** Établir une méthodologie Agenda 21 pour la conduite des projets communaux..... p.78  
 ● **Action 35.** Établir une méthodologie d'évaluation de l'Agenda 21..... p.80  
**La ville partenaire**..... p.82  
 ● **Action 36.** Participer aux Agendas 21 des collectivités territoriales morbihannaises et bretonnes..... p.82  
 ● **Action 37.** Participer aux Agendas 21 des acteurs locaux (associations, établissements scolaires, entreprises.....)..... p.82  
 ● **Action 38.** Participer avec le Conseil régional de Bretagne à la mise en œuvre du schéma régional multimodal des déplacements et transports..... p.82  
 ● **Action 39.** Participer avec le Conseil régional de Bretagne, le Conseil général du Morbihan et Pontivy Communauté au développement des transports en commun..... p.82  
 ● **Action 40.** Participer avec l'État, le Conseil régional de Bretagne, le Conseil général du Morbihan et Pontivy Communauté à la mise en œuvre de la stratégie de cohérence régionale pour l'aménagement numérique (Scoran) et du schéma directeur territorial d'aménagement numérique (SDTAN)..... p.82  
 ● **Action 41.** Participer avec l'État et le Conseil régional de Bretagne à la mise en œuvre du pacte énergétique breton..... p.84

● **Action 42.** Participer avec le Conseil régional de Bretagne, Pontivy Communauté et l'Office de tourisme de Pontivy Communauté au développement d'un tourisme durable et solidaire..... p.84  
 ● **Action 43.** Participer avec le Conseil régional de Bretagne, le Pays de Pontivy et Pontivy Communauté à la mise en œuvre d'une nouvelle alliance agricole bretonne..... p.84  
 ● **Action 44.** Participer avec Pontivy Communauté et les opérateurs publics et privés à améliorer le logement et à développer la mixité sociale..... p.84  
 ● **Action 45.** Participer avec le Sage Blavet (schéma d'aménagement des eaux du Blavet) et Pontivy Communauté à la mise en œuvre de la directive cadre sur l'eau (DCE) du 23 octobre 2000..... p.84  
 ● **Action 46.** Participer avec Pontivy Communauté à la maîtrise de la consommation de foncier..... p.84  
 ● **Action 47.** Participer avec Pontivy Communauté à la réduction et au recyclage des déchets ménagers et assimilés..... p.85  
 ● **Action 48.** Participer avec l'association de jumelage-coopération Pontivy-Ouellessébougou à la mise en œuvre d'actions de coopération décentralisée..... p.85  
 ● **Action 49.** Participer avec les associations Emmaüs, Amisep (Association morbihannaise d'insertion sociale et professionnelle), Ates (Association travail emploi solidarité), du Gros-Chêne et Pontivy communauté à la lutte contre l'exclusion..... p.85  
**Agenda 21 : quelques repères**..... p.86 à 91  
**Témoignages**..... p.92 à 94  
**Glossaire, sigles et acronymes**..... p.97  
**Remerciements**..... p.97